

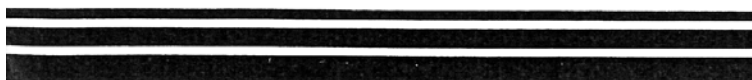
ROTHENBERGER

Инструкция по эксплуатации



ROMATIC 20

**Устройство для очистки трубных систем
от накипи**



WERKZEUGE-TOOLS-OUTILLAGE®

ROTHENBERGER

Наполните бак достаточным количеством средства для удаления накипи так, чтобы во время работы ротор насоса постоянно был в жидкости.

Температура чистящего средства не должна превышать 50°C.

Надежно присоедините шланги к установке или оборудованию, которое необходимо прочистить.

Подсоедините кабель питания к источнику питания 220 В.

Во время использования, крышка бака должна быть снята, чтобы выходил образующийся в процессе прочистки газ. Убедитесь, что уровень пены не превышает максимальный допустимый.

Пользуясь насосом «МАТИС» с системой реверсии потока «FLOW REVERSER», возможно осуществлять прочистку одновременно с обоих входов прочищаемой системы. Также можно запрограммировать продолжительность прочистки и периоды реверсии потока. Осуществляя прочистку с двух входов, можно осуществлять чистку полностью забитых трубопроводов, при этом время прочистки значительно сокращается.

Прочистку можно считать завершенной, когда перестают образовываться пузырьки в выходной трубе и добавка все еще содержит кислоту.

После завершения прочистки, не оставляйте чистящее средство в баке.

После использования устройства, промойте насос чистой водой.

Наше оборудование произведено из высококачественных кислотостойких материалов. Следуйте вышеизложенным инструкциям во избежание проблем в эксплуатации и обслуживании.

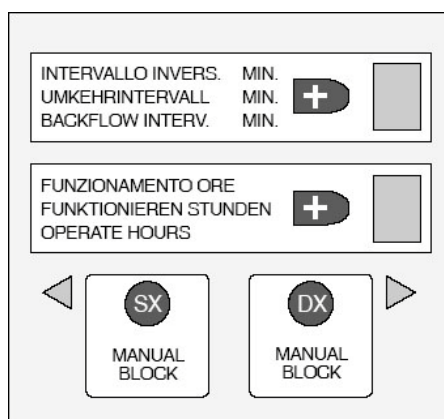
Программирование

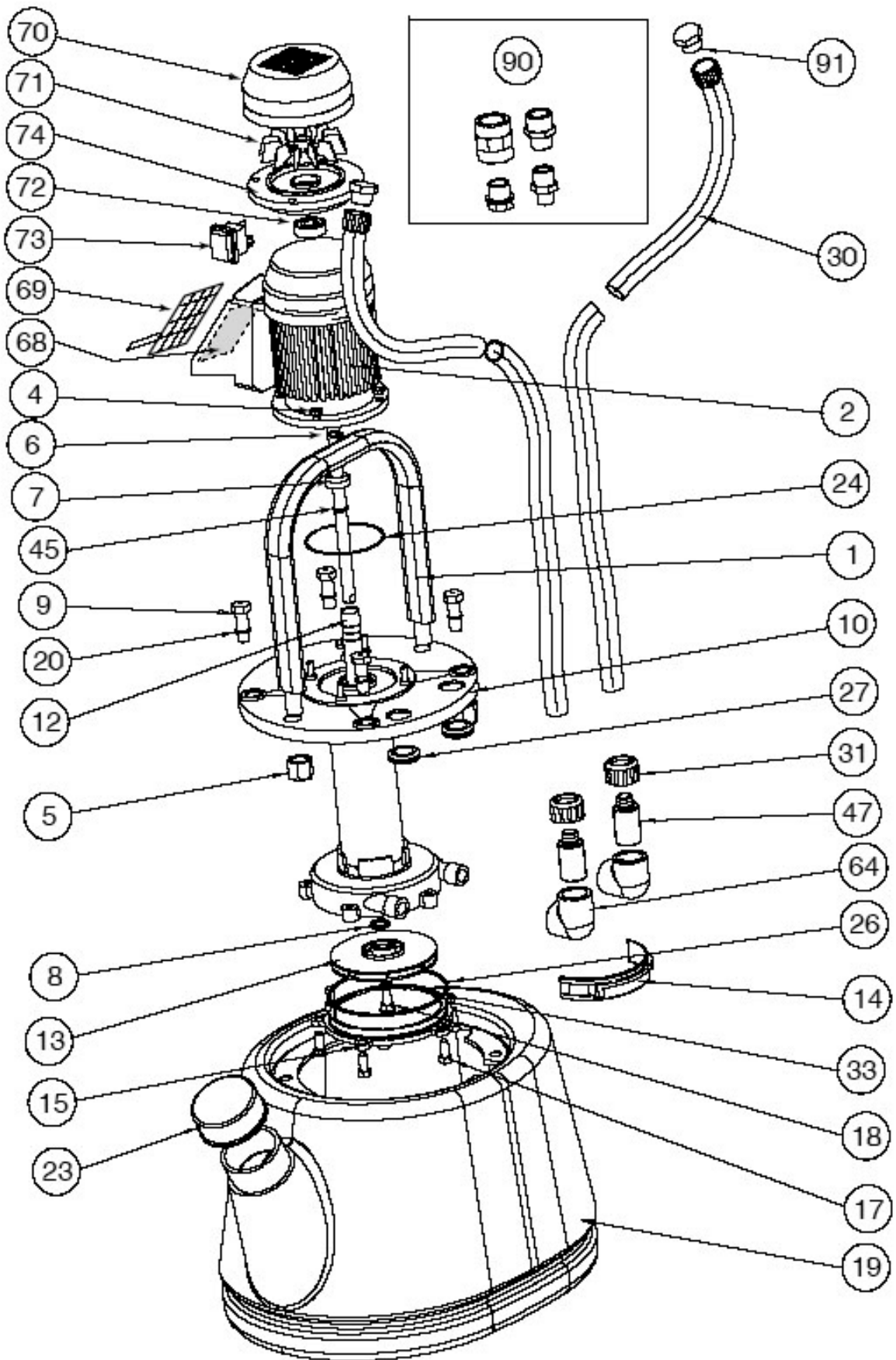
Насос включается с помощью выключателя на корпусе.

При включении, на дисплее «OPERATE HOURS» начнет мигать и установится цифра «0»; Чтобы выполнить ручной запуск насоса, нажмите клавишу «DX» или «SX». На дисплее отобразится значение «1».

Для выполнения автоматического программирования, следуйте следующим инструкциям:

- 1) после нажатия клавиши «+» на «BACKFLOW INTERV. MIN», значение 1 зафиксировано на дисплее; это означает, что реверсия потока будет производиться ежеминутно.
- 2) Для изменения значения нажмите клавишу «+»; цифра на дисплее станет мигать; после этого, нажав еще раз клавишу «+», данное значение можно увеличить (максимум до 9). По прошествии 3 секунд значение сохраняется.
- 3) Значение на дисплее со временем уменьшается. Чтобы узнать значение, установленное изначально, нажмите и задержите клавишу «+» на протяжении 1 минуты (после этого на дисплее будет мигать значение, установленное изначально).
- 4) Для изменения значения «OPERATING HOURS» следуйте вышеуказанным инструкциям (пункты 2, 3).
- 5) Для перехода в ручной режим из автоматического, дважды последовательно нажмите клавишу «SX» или «DX».
- 6) По прошествии установленного времени работы («OPERATE HOURS» на дисплее), насос перестанет работать и на дисплее станет мигать цифра «0».
- 7) Для повторного запуска насоса, нажмите клавишу «DX» или «SX»; насос начнет работать в ручном режиме и на дисплее будет отображено значение «1» для «OPERATE HOURS».





1. Металлическая рукоятка
2. Двигатель 220 В / 50 Гц
4. Латунная гайка 6 МА
5. Глухая гайка 16 М
6. Упорное кольцо
7. Шайба из Arnite
8. Уплотнительное кольцо для импеллера
9. Винт из ПП, 12 МА
10. Корпус фланца + насос
12. Соединительная муфта для шпинделя
13. Импеллер из ПП
14. Перегородка
15. Крышка фильтра из ПП
17. Винт 8 МА
18. Винт
19. Бак из ПЭ
20. Уплотнительное кольцо для винта М 12
23. Крышка бака
24. Уплотнительное кольцо для фланца двигателя
26. Уплотнительное кольцо для крышки фильтра
27. Направляющая для фланца
30. Шланг с фитингом 1/2"
31. Кольцевая гайка 3/4"
33. Уплотнительное кольцо для винта импеллера
45. Уплотнительное кольцо для клапана реверсивного механизма
47. Фитинг для шланга 3/4"
64. Коленчатый патрубок 3/4"
68. Электронная плата
69. Клавиатура
70. Крышка вентилятора двигателя
71. Вентилятор двигателя
72. Шарикоподшипник
73. Выключатель
74. Фланец двигателя
90. Переходники
91. Фитинг для шланга 1/2"

Гарантия

На машину предоставляется гарантия 12 месяцев со дня поставки.

Повреждения, вызванные естественным износом, перегрузкой или не правильной эксплуатацией машины, не покрываются настоящей гарантией. То же, если инструмент был вскрыт.

Продажа и сервис в России:

ООО "Ротенбергер-Еврооборудование"

тел. +7 (495) 788-7178

info@rothenberger-tools.ru, www.rothenberger-tools.ru